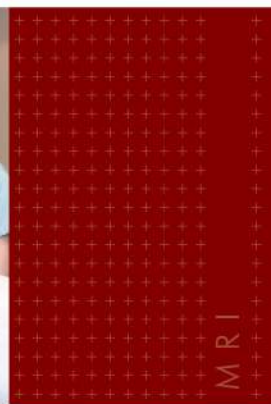


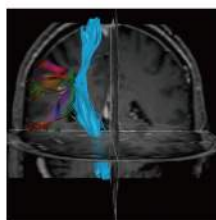


# 仁安 磁力共振掃描



## 仁安尖沙咀中心

九龍尖沙咀彌敦道132號美麗華大廈(美麗華商場)18樓



## Magnetic Resonance Imaging (MRI)



仁心、安心、貼您心

Tender · Loving · Caring



ISO 9001:2008  
Cert. No. FS 66763



Accredited by The Australian Council  
on Healthcare Standards until June 2014

本院保留一切更改或刪改此單張之權利，而不作另行通知。

MAR/MEI-MRI-1202



## 甚麼是磁力共振掃描？

磁力共振掃描(簡稱MRI)是一種嶄新的先進掃描技術，利用強力磁場、無線電波及精密的電腦處理來檢查不同身體部位，磁力共振是一種無輻射性及無創傷性的檢查方法，能造出不同角度的切面及立體影像，從而將體內組織及器官呈現眼前，醫生可透過以上技術為閣下作出準確的診斷。

## 磁力共振掃描的用途

磁力共振掃描的用途相當廣泛，尤其應用於腦部、耳鼻喉、乳房、腹部、盆腔、骨骼、肌肉、軟組織、脊椎神經、膽胰管、血管及心臟等掃描，並常用作診斷中風、肌肉骨骼病、脊椎神經病、癌症、心臟病等，亦適合作健康檢查之用<sup>1</sup>。

## 檢查前的準備？

- 一般檢查，閣下都不需要作特別的準備
- 檢查前，閣下需要告知醫護人員是否懷孕或於體內植入金屬
- 如進行膽管造影檢查，閣下需要禁食六小時
- 如進行心臟造影檢查，閣下需要在二十四小時內停止飲用含咖啡因成份的飲品，並且禁食六小時及停止服用某類心臟藥物，詳情可向醫生查詢

## 檢查過程

- 因應閣下的不同情況，檢查所需時間會由三十分鐘至二小時不等
- 檢查時，閣下需要放鬆身體及保持靜止以確保最佳檢查效果
- 檢查過程中，磁力共振掃描機會發出聲響，本院會提供耳塞或耳筒供客人佩帶以作保護之用
- 主診醫生或放射診斷科醫生會按病例決定是否向客人注射顯影劑作檢查之用

完成磁力共振掃描檢查後，閣下生活可一切如常



Ref.:

(1) Warner E. et al. (2008) Systematic review: using magnetic resonance imaging to screen women at high risk for breast cancer. *Annals of Internal Medicine*, 148(9): 671-679.