

# 醫療造影服務

## Medical Imaging Service

仁安醫院醫療造影部及尖沙咀醫療造影中心配備各類先進的造影儀器，並由專業的放射診斷科專科醫生及放射技術員主理，而醫院更提供24小時無間斷的醫療造影服務，務求造出精確的人體組織影像，替病人作出準確的診斷。醫療造影服務轄下之多個診斷及治療中心，提供一站式及多元化的服務，為顧客提供快捷及具成本效益的診斷與治療。

我們亦提供血管及非血管介入式微創治療服務，本院已引進最新數碼減影血管造影(DSA)儀器，由具備豐富血管介入手術經驗的放射診斷科醫生主理。



**仁安醫院醫療造影部**  
**Union Hospital Medical Imaging Department**  
 香港沙田大圍富健街18號  
 18 Fu Kin Street, Tai Wai, Shatin, Hong Kong  
 電話 Tel: 2608 6888  
 電子郵件 Email: union@union.org  
 網址 Website: www.union.org



Accredited by The Australian Council on Healthcare Standards since June 2010



ISO 9001:2015 FS66763

### 仁安醫院尖沙咀醫療造影中心

#### Union Hospital Medical Imaging Centre (Tsim Sha Tsui)

九龍尖沙咀彌敦道132號美麗華廣場A座18樓1807室  
 Unit 1807, 18/F, Mira Place Tower A, 132 Nathan Road,  
 Tsim Sha Tsui, Kowloon  
 電話 Tel: 2986 1122  
 電子郵件 Email: tmei@union.org



只參與澳洲醫療服務標準委員會「醫院認證」計劃  
 Accredited by ACHS only

本院保留一切更改或刪改此單張之權利，而不作另行通知。  
 Union Hospital reserves the RIGHT to amend any information in this leaflet without prior notification.



# 醫療造影服務

## Medical Imaging Service



仁心、安心、貼您心

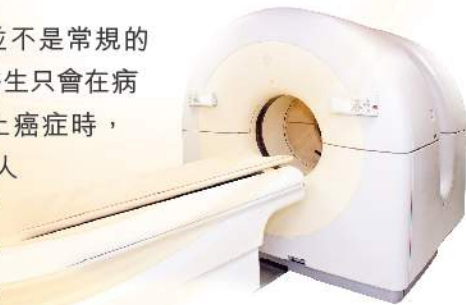
Caring · Reliable · Empathetic

# 正電子掃描 Positron Emission Tomography

\*「正電子掃描」(Positron Emission Tomography, 簡稱 PET Scan), 是核子醫學掃描檢查的一種。它利用一種相當先進的正電子掃描儀器進行全身或局部掃描檢查。近年, 正電子掃描 (PET Scan) 在腫瘤治療方面扮演重要角色, 是目前評估腫瘤最有效的檢查方法, 能追蹤早期癌細胞病變, 有助定位以便抽取癌細胞組織檢查, 亦能偵測治療成效。

正電子掃描並不是常規的健康檢查, 醫生只會在病人有可能患上癌症時, 才會建議病人接受正電子掃描。正電子掃描可作全身

癌症掃描檢查, 包括乳癌、大腸癌、直腸癌、頭頸癌、肺癌、淋巴癌及食道癌等之診斷、分期及復發後之分期。



# 超聲波 Ultrasound

超聲波檢查是利用高頻率音波, 通過掃描器(探頭), 再經高科技的影像技術, 將人體的內部器官即時彰顯成圖像, 為加強影像傳遞, 啫喱膏會被用來塗於檢查部位的皮膚上, 一般的超聲波檢查是沒有輻射的, 也可檢查到X光看不到的組織。



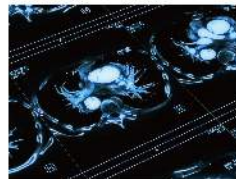
# 磁力共振 Magnetic Resonance Imaging Scan

\*「仁安磁力共振中心」備有先進的磁力共振系統, 由專業的放射科醫生及放射技師提供精確的造影服務。磁力共振是一項無輻射的造影技術, 能清楚透視身體之內部組織, 尤其是腦部、頸部、脊椎神經、軟組織及血管疾病等。本部門備有1.5T及全數碼化3.0T磁力共振系統以配合不同的需要。



# 電腦掃描 Computer Tomography Scan

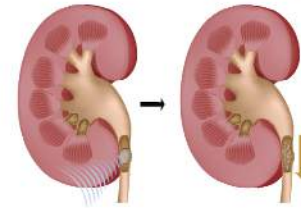
電腦掃描為高科技X光造影技術, X光透過病人身體後, 會被一組感應器接收, 再經電腦分析, 將人體不同部份組織的密度作出計算, 能在短時間內獲得大量圖像, 製造一連多幅的人體切面影像。本院採用先進之「寶石能譜」電腦掃描系統, 相對於傳統的電腦掃描系統, 「寶石能譜」電腦掃描能更準確及清楚地探測身體各部位。



# X光 X-Ray

X射線(俗稱X光)是波長很短的電磁波, 它具有通過物體和活體組織的特殊穿透力, 這種射線通過人體的部位而產生的影像, 能夠記錄在菲林片上。

# Extracorporeal Shock Wave Lithotripsy 體外碎石



\* 體外碎石是最常用的腎石治療方法, 成功率超過90%; 衝擊波由體外直達腎石, 將腎石擊碎致沙狀, 跟隨尿液排出體外, 是近乎無痛及無創傷性的治療方法; 病人毋需麻醉、開刀、浸水及住院, 治療後休息一至二小時便出院, 而休息一至二天便可如常工作。

# 數碼減影 血管造影 Digital Subtraction Angiography

\* 數碼減影血管造影是一項先進的探測技術, 可以看到人體內的血管影像, 透過數碼科技, 儀器會將血管以外的影像減去, 令血管影像不會受骨骼或其他身體器官阻隔, 令影像更清晰明顯。



仁安醫院的數碼減影血管造影儀器擁有40平方厘米面積之X光接收器, 是同類中最大, 檢測範圍更廣闊, 在處理全身各部位的血管影像上帶來方便。

這儀器不僅可用於診斷, 還可以用於介入式微創治療用途, 為病人帶來創傷少、效果更佳的治疗方案。與剖腹手術比較, 利用介入式治療技術完成的手術不會帶來大型切口或流血, 部分病人更可因而避免進行外科切除手術及減低發病率。

\* 備注: 個別檢查服務暫時只限於沙田仁安醫院提供