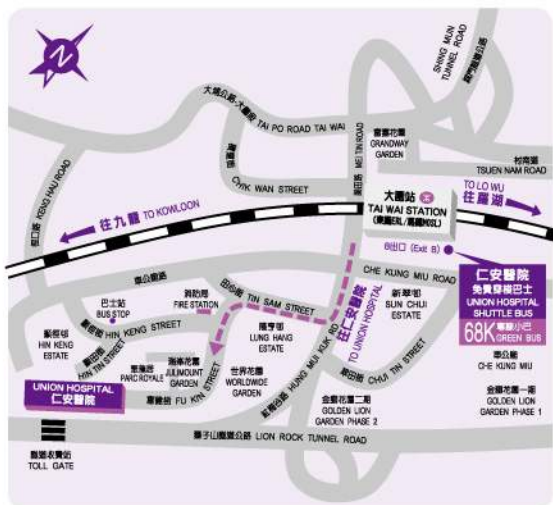




# 仁安 體外碎石



## 仁安尖沙咀中心

九龍尖沙咀彌敦道132號美麗華大廈(美麗華商場)18樓



## Extracorporeal Shock Wave Lithotripsy (ESWL)



仁心、安心、貼您心

Tender · Loving · Caring



ISO 9001:2008  
Cert. No. FS 66763

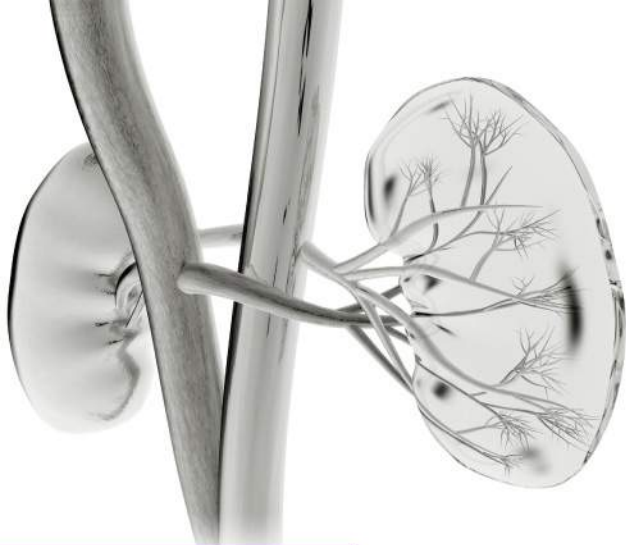


Accredited by The Australian Council  
on Healthcare Standards until June 2014

本院保留一切更改或刪改此單張之權利，而不作另行通知。

MAR/MEI-ESWL-1202





## 檢查過程

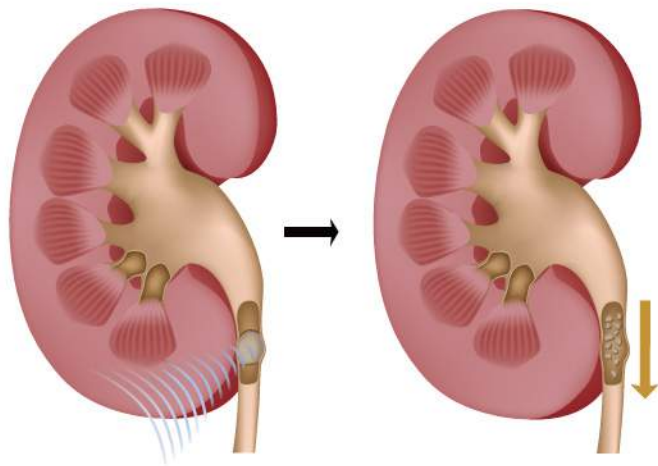
- 閣下需躺臥於手術床上
- 醫生利用X光或超聲波確定閣下體內的結石位置
- 碎石機對準及發出衝擊波將結石擊碎
- 治療過程需時約一小時
- 治療過程中閣下或會感到痛楚，如有需要，醫生會給予閣下止痛藥以減輕痛楚。

## 甚麼是體外碎石？

體外碎石治療技術是利用碎石機發出的衝擊波，經由皮膚與機器的接觸，把閣下體內的結石震碎。擊碎的結石會從尿液自然排出。由於碎石是利用儀器在體外進行，閣下毋需麻醉，亦沒有傷口。治療後休息一至二小時便可出院，而休息一至二天便可如常工作。體外碎石是最常用的腎石治療方法，成功率超過90%<sup>1</sup>。

## 檢查前的準備？

- 閣下需在治療前6小時開始禁食
- 閣下治療前需要排清小便
- 閣下需依指示停止服用某些藥物，如阿士匹靈及其他抗凝血藥物
- 閣下請攜同並出示以往之X光片
- 閣下請攜同並出示醫生所處方的藥物，特別是止痛或麻醉藥



Ref:

(1) Varkarakis J. et al. (2003) Comparison of success rates and financial cost of extracorporeal shock-wave lithotripsy in situ and after manipulation for proximal ureteral stones. *Urological Research*, 31(4): 286-290.