

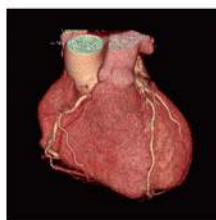


仁安 電腦掃描



仁安尖沙咀中心

九龍尖沙咀彌敦道132號美麗華大廈(美麗華商場)18樓



Computer Tomography Scan (CT)



仁心、安心、貼您心

Tender · Loving · Caring



ISO 9001:2008
Cert. No. FS 66763



Accredited by The Australian Council
on Healthcare Standards until June 2014

本院保留一切更改或刪改此單張之權利，而不作另行通知。

MAR/MEI-CT-1202



甚麼是電腦掃描?

電腦掃描 (Computed Tomography, 簡稱CT) 是一種先進的醫療造影技術, 主要通過X光射線旋轉照射人體, 由於X光射線對身體不同組織的穿透能力有差別, 多組高解像感應器會接收所有數據, 再經精密的電腦計算及分析, 使高清影像活現眼前。

本院採用的GE Discovery CT750 HD為現今最先進的電腦掃描機之一, 能夠以更低幅射劑量進行高清快速薄層切片掃描^{1,2}及頻譜影像(spectral imaging)³。配合顯影劑注射, 可加強突顯組織及病理特性。全身掃描可在7秒內完成, 大大減少身體的輕微動作對影像質素的影響, 亦能大幅縮短檢查時間。

醫生可利用電腦系統將檢查數據重整, 從而造出多角度切面、3D立體影像及虛擬內視鏡影像, 替閣下作出最準確的診斷。

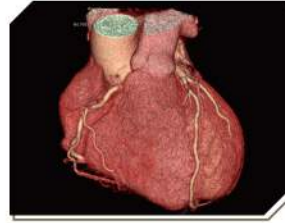
電腦掃描的用途

電腦掃描的用途相當廣泛, 尤其應用於腦部、胸肺部、腹部、盆腔、骨骼、大腸、血管及冠狀動脈等, 並經常用作診斷癌症、血管病、發炎、中風、呼吸系統疾病、腹痛及創傷等。

檢查前所需的準備

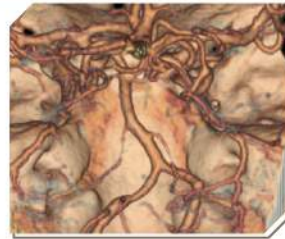
1. 如閣下需要接受顯影劑注射檢查, 一般需要於檢查前禁食4小時
2. 部分檢查需要閣下於檢查前按指示飲用清水
3. 如閣下接受心臟檢查需要按指示於檢查前12小時內禁止飲用含咖啡因等刺激性成份的飲品
4. 若閣下為糖尿病患者, 請於檢查前通知職員, 並於檢查當日停止服用糖尿病藥物
5. 若閣下患有哮喘、腎衰竭或曾有過敏反應紀錄, 請於檢查前通知職員及醫生
6. 若閣下不確定是否懷孕, 請於預約時通知職員及醫生

心臟電腦掃描檢查



可診斷病症包括：
冠狀動脈收窄 (Stenosis),
鈣化 (Calcification)

血管電腦掃描檢查



可診斷病症包括：
動脈瘤 (Aneurysm), 狹窄
(Stenosis), 動靜脈畸形
(Arteriovenous Malformation)

大腸電腦掃描檢查



可診斷病症包括：
直腸及大腸癌 (Ca Rectum,
Ca Colon), 息肉 (Polyp)

腎臟及血管電腦掃描檢查



可診斷病症包括：
腎細胞癌 (Renal Cell
Carcinoma), 腎動脈
狹窄 (Renal Artery Stenosis)

Ref:

(1) Silva A.C. et al. (2010) Innovations in CT dose reduction strategy: application of the adaptive statistical iterative reconstruction algorithm. *AJR*, 194(1): 191-199. (2) De Cecco C.N. et al. (2010) Dual energy CT (DECT) of the liver: conventional versus virtual unenhanced images. *Eur Radiol*. 20(12): 2870-2875. (3) Lv P. et al. (2011) Differentiation of small hepatic hemangioma from small hepatocellular carcinoma: recently introduced spectral CT method. *Radiology*, 259(3): 720-729.