



检查资料

肾组织穿刺检查 Renal Biopsy

简介

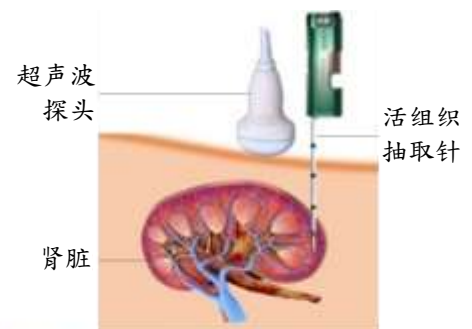
肾组织穿刺检查是一项抽取肾组织进行化验的程序。

检查效果

能协助医生准确判断肾病的类型及其严重性，从而作出适当的治疗。

检查过程

1. 在局部麻醉/监察麻醉下进行。
2. 患者需俯伏。在特殊情况下，可能会平卧接受检查。
3. 医生会利用超声波扫描确定肾脏的位置。
4. 在患者的背部皮下注射麻醉药，然后切一小切口。
5. 在超声波或 X-光扫描的导引下，把针经切口放入肾脏，然后抽取一小块肾组织。
6. 检查期间，医生可能会指导患者憋气配合检查。
7. 如有需要，重复以上步骤以取得足够的组织进行化验。
8. 在穿刺位置施压，以防止出血，并用敷料保护切口。
9. 整个过程需时约三十至六十分钟。



图片来源:

<https://link.springer.com/article/10.1007/s13300-020-00888-w>

可能出现的风险及并发症

1. 出血：0.9%的患者因出血较多而需要接受输血，有可能需要额外手术止血
2. 轻微或严重血尿：一般会在 24 小时内有所改善，但也可能会持续数天
3. 肾周边血肿：会在两至三个月内消退
4. 异常动静脉瘘管：通常在三至二十个月内痊愈
5. 刺破其他器官，如肠脏及脾脏（罕见）
6. 未能取得足够的组织
7. 感染（罕见）
8. 气胸（罕见）
9. 死亡（极罕见）

** 可能出现之风险或并发症未能尽录。患者应明白无论程序如何妥善，仍有出现并发症的风险。如附近器官受损、检查后严重出血或渗漏时，可能需要进行另一手术治疗这些并发症。

检查前的准备

1. 医生会向患者解释做检查的原因、过程及可能出现之并发症，患者明白后便须签署同意书。
2. 请告知医生及护士所有以往病史、曾进行过的手术、最近所服用的药物，及因药物或麻醉剂而引致的并发症。
3. 请按医生指示在检查前数天开始停用抗凝血药物，例如 Warfarin、Aspirin 或 Clopidogrel。
4. 现正或怀疑怀孕的女士，请通知医护人员。
5. 如有需要，医护人员会安排患者进行血液检查。
6. 医护人员会指导患者如何进行深呼吸运动，使患者在检查时保持停留于呼气状态。
7. 如有需要，请在检查前 4-6 小时禁止饮食。
8. 糖尿病患者需按医嘱，于禁食时停糖尿病药(包括胰岛素)。
9. 请按医嘱服用血压药，以保持血压在理想水平。
10. 请除去身上所有衣物(如内衣裤、假牙、饰物和隐形眼镜等)，换上手术衣。
11. 检查前请先排清小便。

检查后须知

1. 患者需平躺休息最少四小时，然后继续在床上休息十二小时。
2. 医护人员会密切监测患者的血压及小便，以便及早发现出血现象。
3. 刀口会用无菌敷料覆盖及用弹性胶布加压，以防出血。请保持敷料清洁干燥。
4. 患者应按医生建议多摄取水分(每日最少2000毫升)以防止尿流受阻(因病情而须限制流质摄入量者除外)。

出院后注意事项

1. 检查后两周内，不宜进行剧烈运动/活动、提重物或任何增加腹部压力的活动，防止继发性出血。
2. 请按医嘱恢复服用抗凝血药物。
3. 如出现腰窝/腹部疼痛、刀口渗血或渗脓、血尿、晕眩、休息时心跳加速、寒颤或发烧(体温高达 38°C 或以上)或其他异常情况，请即联络主诊医生或回院治疗。
4. 请按时复诊。

如对此检查有任何疑问或忧虑，请联络主诊医生。

经过医生的悉心诊治，相信会逐渐康复。

若阅读此章程后有任何查询，请记下相关问题，以便医生跟进。祝阁下顺利安好！

由仁安医院手术室管治委员会编辑

以上资料只供参考，详情请向主诊医生查询
本院保留一切删改此章程之权利，而不作另行通知

