

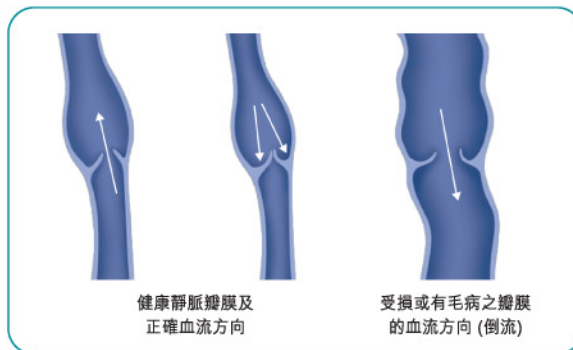


認識靜脈逆流症

正常健康的腿部靜脈內都有瓣膜 (valves)。瓣膜的開合能幫助及控制血液回流到心臟，靜脈逆流的發生是因為瓣膜本身受到破壞或病變影響，結果瓣膜就不能正常閉合，因而形成以下之病徵：

- 靜脈曲張
- 腳重及疲倦
- 疼痛
- 腳部皮膚顏色轉變或潰瘍
- 腳腫

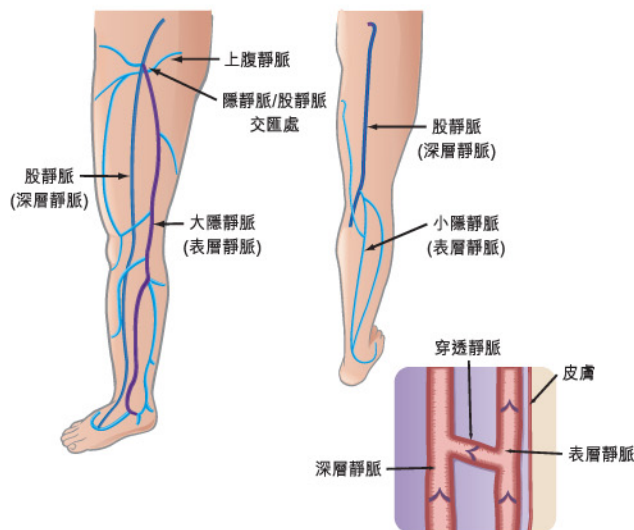
如沒有適當的治療，久而久之，表層靜脈逆流症的情況會愈來愈惡化。



靜脈系統之解剖

靜脈系統是由一系列的**表層靜脈**及**深層靜脈**組成。而將深層靜脈及表層靜脈系統連結一起的是**穿連靜脈**。

通常引致靜脈曲張痛楚的原因，是由於表層靜脈系統出現**靜脈逆流症**。**閉合手術**就是一種嶄新的方法用於治療此症。



你是否患有靜脈逆流症？

不同因素會引致靜脈逆流症的產生，包括：

- 年齡
- 多次懷孕
- 性別
- 肥胖
- 有家人曾患此病
- 須要長時間站立的職業

採用超聲波檢查，醫生將會告訴你是否患有**表層靜脈逆流症**。

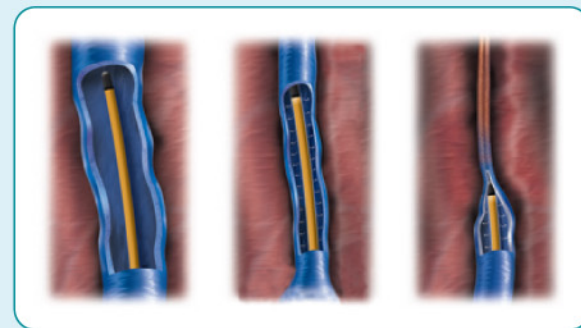
請向你的醫生查詢閣下是否須要接受“**閉合手術**”。



“The Closure Procedure — 閉合手術”

閉合手術的進行極為簡單及快捷，病人不須住院，手術後即可回家。

手術進行時，醫生會利用超聲波之引導，將閉合手術導管由皮膚上的小切口引入到有病變的靜脈內。幼細的閉合手術導管會釋放 RF Energy (射頻能量) 到血管壁上，在輸出 RF Energy (射頻能量) 的同時，醫生會將導管慢慢拉出。病變靜脈內壁受熱後，血管壁內的骨膠原便會收縮，而病變之靜脈亦隨之閉合，其血流將會由其他健康靜脈取代。



手術之後，導管進入的位置(傷口)只需繫上簡單綑帶，或使用壓力綑帶以加強傷口痊癒。醫生會鼓勵你盡量步行多一些，並於手術後一段日子，避免長時間站立或做劇烈運動。

病人接受閉合手術後之第一天，已可活動自如，不用卧床。

手術前後之分別

閉合手術能令腳部之外觀，如傷口，瘀傷或腫脹等，都能大大改善。



治療前



治療後的一星期*

* 個別情況或會不同

FAQ 常見問題

問：接受閉合手術會否感覺痛楚？

答：在手術中或手術後，病人可能會感覺有少許痛楚，如有這情況，醫生會給與適當的局部麻醉及止痛藥。

問：完成閉合手術後，最快可於何時如常活動？

答：手術之後，病人可即時步行，及於一天之內作如常活動。

問：手術後，所有病徵會在何時得到改善？

答：閉合手術之後，大部份的病徵都可以立即得到舒緩（例如：腳痛，腳重及疲勞）。經過一至兩星期，你便會感受到手術所帶給你的最大效益。

問：手術後會有結疤，瘀傷或腳腫出現嗎？

答：此類情況很少會出現。

問：傳統的靜脈抽除手術與閉合手術有何不同？

答：當接受傳統的靜脈抽除手術時，醫生會在病人的股溝及小腿上分割傷口，然後放入一個手術儀器——靜脈抽除器於病變的靜脈內，把該靜脈從腳內抽出。而閉合手術之不同，就是醫生只須要在小腿（即導管進入之位置），開一小穿刺便可。手術之後，病變的靜脈會完全閉合，亦無須從腳內抽出。這種微創手術不會帶來因傳統的靜脈抽除手術所引致的痛楚及瘀傷。

問：假如將來我需要接受心臟搭橋手術，我是否再沒有靜脈可供使用？

答：有病變的靜脈是不適宜進行搭橋手術，心臟外科醫生會採用其它健康之靜脈用作心臟搭橋手術。



一種嶄新方法

可令腳痛及靜脈曲張
徹底消除

如閣下對靜脈曲張，**靜脈逆流症**或**閉合手術**有甚麼疑問，請向你的專科醫生垂詢或致電本公司。本公司將會有醫務人員解答閣下的問題。



Serving Asia Since 1978

Asia Cardiovascular Products Ltd.
亞洲心肺儀器有限公司

地址：香港葵涌大連排道202-210號偉倫中心第一期8字樓

電話：(852) 2484 9759 傳真：(852) 2484 9616

電郵：acphk852@acp-asia.com.hk

網址：www.acp-asia.com.hk



VNUS
MEDICAL TECHNOLOGIES, INC.

Distributed by:



Serving Asia Since 1978

Asia Cardiovascular Products Ltd.