

手术资料

扁桃体切除术 (Tonsillectomy)

简介

扁桃体是位于口腔的腺体组织，包含大量免疫细胞。被感染或肿大的扁桃体可能会导致慢性或复发性喉咙痛、脓肿和上呼吸道阻塞而引致吞咽困难、打鼻鼾或睡眠窒息。扁桃体切除术是以外科手术方法将扁桃体切除。

适应症

1. 复发性或慢性扁桃体炎
2. 扁桃体周围脓肿
3. 阻塞性睡眠窒息综合症或鼻鼾症
4. 活组织检查
5. 扁桃体恶性肿瘤

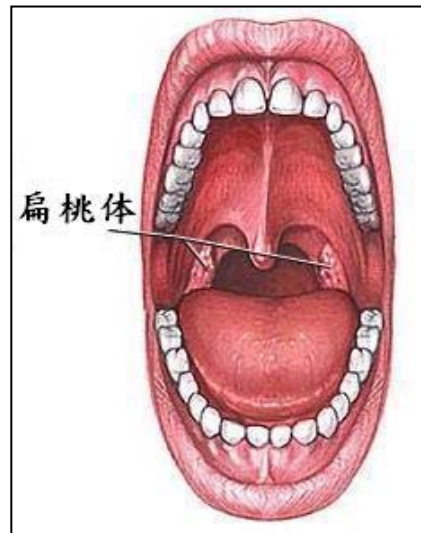
手术过程

1. 在全身麻醉下进行
2. 经口腔切除扁桃体

可能出现的风险及并发症

1. 常见的风险的并发症 ($\geq 1\%$)
 - i) 出血
 - ii) 疼痛
 - iii) 感染
 - iv) 口腔局部损伤
2. 不常见的严重风险及并发症 ($< 1\%$)
 - i) 牙齿损伤
 - ii) 下颌损伤
 - iii) 声音改变
 - iv) 上气道阻塞
 - v) 手术后肺水肿
 - vi) 颈椎损伤
 - vii) 由于手术的严重并发症而引致死亡

** 可能发生之风险或并发症未能尽录。病人应明白无论手术如何妥善，仍有发生并发症的风险。如附近器官受损、术后严重出血或渗漏时，可能需要进行另一手术来处理这些并发症。



图片来源：
<http://healthguide.howstuffworks.com/tonsillectomy-picture-a.htm>

手术前的预备

1. 医生会解释手术原因、程序及可能发生的并发症，病人明白后便可签署同意书。
2. 如有上呼吸道感染，请告诉医生。手术日期可能需要更改。
3. 于手术前 6 至 8 小时开始禁食及饮水。
4. 除去身上所有衣物(包括内衣裤)和对象，例如假牙、饰物和隐形眼镜等，换上手术衣着。
5. 往手术室前先排清小便。

手术后须知

一般情况

1. 手术后会出现喉痛及少许吞咽困难，情况会持续数日。
2. 唾液少量带血乃属正常。

饮食

1. 当可恢复进食时，宜先饮用已经放凉的流质食物，然后逐步转为糊状及固体食物(请依照医生指示)。在开始吞咽时会感到不适，但不适感觉会逐渐消失，若辅以定时服用止痛药，效果会更显著。
2. 病人可经常进行清理喉部动作，以促进清除分泌物。
3. 用盐水漱口可以舒缓喉部不适。
4. 啜食冰块可以减低出血机会。

出院后注意事项

1. 如伤口部位痛楚加剧或出现剧痛、红肿、有浓性渗液、持续出血、发热(体温 38°C 或 100°F 以上)或不能进食等，请即联络主诊医生或回院诊治。
2. 手术后一至两星期内，不要与患有呼吸系统疾病的人士接触，以防感染。
3. 避免进行剧烈活动。
4. 覆诊：请于指定日期、时间到医生指定的地点覆诊。

其它治疗方法

1. 使用抗生素治疗感染
2. 使用持续正压呼吸机治疗阻塞性睡眠窒息综合症
3. 放射治疗或化疗治疗恶性肿瘤

不接受手术/治疗的后果

1. 扁桃体炎或扁桃体周围脓肿复发和出现并发症
2. 阻塞性睡眠窒息综合症的并发症
3. 不能准确诊断肿瘤

备注：如有任何查询，请联络你的医生。

参考资料

医院管理局 – 智友站(网址: http://www21.ha.org.hk/smartpatient/tc/operationstests_procedures.html)

由仁安医院手术同意书工作委员会编辑

以上资料只供参考，详情请向主诊医生查询
本院保留一切更改或删改此单张之权利，而不作另行通知