

牙科治疗程序资料

固定牙齿矫正治疗 (Fixed Appliance Therapy)

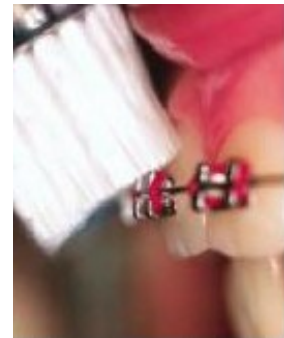
治疗须知

1. 治疗初期会感觉牙齿酸软或微痛，一般在数天后情况便会改善，请勿自行调较或更改牙箍的装置。
2. 牙箍是精细的装置，容易损坏。请勿进食坚硬、黏性及韧性的食物(例如蟹、骨头、苹果、香口胶、肉干)。如要进食，请将食物煮软、拆肉或切成小块，并要轻轻咀嚼。
3. 使用陶瓷牙箍者亦应避免进食易令牙箍染色的食物，如咖啡、茶、咖喱、红酒等。
4. 请听从医生的指示配戴橡皮圈及头箍，以达到理想之治疗效果。
5. 牙齿矫正治疗需要定期覆诊。若口腔严重不适，牙箍松脱或损坏，或因事未能依期覆诊，请立即联络主诊医生或回院诊治。

牙箍日常护理

牙箍容易卡住食物残渣而促进牙菌膜形成，牙菌膜能导致牙龈炎及对牙齿表面的珐琅质造成损害。每天以有效的技巧清洁口腔可有效地预防牙菌膜之形成。良好的口腔卫生建基于有效的刷牙技巧，使用含氟的牙膏及软毛牙刷，加上正确的刷牙技巧便能做到。每天早晚及餐后必须清洁牙齿及牙箍，以免食物残渣和细菌危害牙齿和牙肉健康，除清洁牙齿及牙箍表面外，清洁牙齿背面及牙齿嘴唇面亦同样重要。

刷牙:



1. 首先将牙刷毛垂直放在牙箍上，以打细圈方式刷 10 次
2. 然后将牙刷毛向上倾 45 度斜放在牙箍下方，同样以打细圈方式刷 10 次
3. 这个步骤十分重要 - 将牙刷毛向下倾 45 度斜放在牙箍上方，以打细圈方式刷 10 次，要确保牙箍及牙龈亦得到充分清洁

4. 采取以上方法清洁牙齿的正面后，不要忘记还需清洁牙齿嘴唇面及牙齿背面



使用牙线:

每天需使用牙线清洁一次。首先将牙线穿入牙箍网线底，然后将牙线拉进牙缝间，并作上下移动，这样便可清洁牙刷未能清洁的牙缝位置



使用牙缝刷:

牙缝刷配备尖细的刷毛，能细致地深入网线底部、牙箍之间及牙齿与牙龈间的难刷三角缝隙



备注: 如有任何查询，请联络你的医生。

由仁安医院手术同意书工作委员会编辑

以上资料只供参考，详情请向主诊医生查询
本院保留一切更改或删改此单张之权利，而不作另行通知