

## 手术资料

### 广泛性局部切除乳房肿瘤 (Wide Local Excision of Breast Lump)

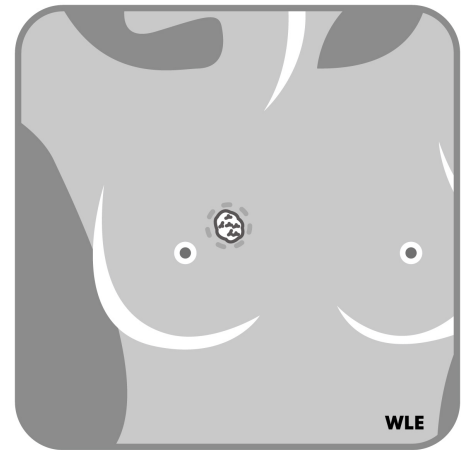
#### 简介

广泛性局部切除乳房肿瘤须切除乳房肿瘤及周围组织以清除癌组织，保留大部分乳房，因此手术对乳房外观的影响不明显。

广泛性局部切除乳房肿瘤需要辅以乳房放射疗法，疗效与全乳切除效果相若。

#### 手术过程

1. 在全身麻醉下进行
2. 利用触诊、超声波或幼金属线定位等方法，找出肿瘤位置
3. 切除肿瘤、周围组织及/淋巴结



#### 可能出现的风险及并发症

1. 与手术有关之并发症:
  - i) 刀口感染(1-5%)
  - ii) 刀口积血，或需再施行手术以清除血块
2. 如检验报告显示在切割的边缘有癌细胞，有可能需要进行重新切除/完全乳房切除。

\*\* 可能出现之风险或并发症未能尽录。患者应明白无论手术如何妥善，仍有出现并发症的风险。如附近器官受损、手术后严重出血或渗漏时，可能需要进行另一手术治疗这些并发症。

#### 手术前的准备

1. 医生会向患者解释手术原因、程序及可能出现之并发症，患者明白后便可签署同意书。
2. 手术前按护理人员指示以消毒剂清洗皮肤及剃掉腋下毛发。
3. 于手术前 6 至 8 小时开始禁食及禁止饮水。
4. 除去身上所有衣物(如内衣裤、假牙、饰物和隐形眼镜等)，然后换上手术衣。
5. 手术前先排清小便。

## **手术后须知**

### 一般情况

1. 可能因为插管而导致喉部轻微不适或疼痛。
2. 全身麻醉后，患者可能会感到疲倦、渴睡、恶心或呕吐，如情况持续或加剧，请通知护士。
3. 如感到刀口疼痛，可通知护士，护士会按医生指示为患者注射止痛针或提供口服止痛药。

### 刀口处理

1. 手术后，刀口已盖上无菌敷料及防水胶布，毋须特别护理。若同时进行腋下淋巴切除，腋下会有一至两条胶管连接到真空引流瓶，用以排出渗液及淋巴液，促进刀口愈合。活动时，请小心引流管，避免过度牵拉。
2. 护士会按时排放引流液。医生会根据引流液的排出量而决定何时摘除引流管。
3. 应保持刀口清洁及干爽。
4. 手术后宜穿宽松衣物，以免刀口受压。

### 饮食

在一般情况下，待麻醉药效过后，可恢复正常饮食，毋须忌口。

### 活动

1. 手术后翌日便可下床活动及进行上臂运动(请依照主诊医生的指示)。医护人员会按进展指导患者作渐进式上臂运动，需要时可于运动前半小时服用止痛药。
2. 尽早起床活动有助迅速康复，宜每日按步就班增加活动量，以患者可以应付而不感疲倦为宜。
3. 能否完全康复要根据个人情况，手术后约一星期便可出院。

## **出院后注意事项**

1. 如刀口部位疼痛加剧及出现红肿、触痛、有浓性渗液或渗血、发热(体温 38°C 或 100°F 以上)等，请即联络主诊医生或回院诊治。
2. 活动：可自由活动并继续上臂运动。
3. 性生活：手术后约三至四星期，刀口便会愈合，愈合后便可恢复性生活。女性在接受乳房手术后，通常会有不同程度的心理困扰，请多与伴侣沟通，需要时请与医生及护士倾谈。
4. 复诊：请于指定日期及时间到医生指定的地点复诊。

备注: 如有任何查询，请联络主诊医生。

由仁安医院手术同意书工作委员会编辑

以上资料只供参考，详情请向主诊医生查询  
本院保留一切更改或删改此章程之权利，而不作另行通知